

3 j

21 h

1250€

Nets de taxe
Certification incluse

+ 2 h

de suivi post
formation

Éligible
au
CPF

PUBLIC CONCERNÉ

Toute personne ayant les bases des outils et des sélections souhaitant aller vers la retouche avancée, le photomontage et le détourage. Maîtriser les fonctions de base du Niv.1 (calques, filtres et traitement d'images)

PRÉ-REQUIS

Absence de pré-requis.

INDICATEURS DE PERFORMANCE

Disponible sur demande.

FORMATION INTER - NANTES

Horaires : 8h30-12h / 13h-16h30

FORMATION INTRA POSSIBLE

(Nous contacter)

MÉTHODES PÉDAGOGIQUES

Alternance de démonstrations et de mises en situation pratique. Support de cours fournis + tutoriels.

MOYENS TECHNIQUES

Formation assurée par des professionnels experts. Plateau technique adapté. (MAC ou PC)

ÉVALUATION DE FIN DE FORMATION

CERTIFICATION PROPOSÉE : TOSA*

> mesure du score sur 1000

> mention possible sur votre CV



LOCAUX ACCESSIBLES PMR

OBJECTIF

Réaliser des traitements d'images complexes avec les fonctions avancées

PROGRAMME

Les masques de fusion

- Les masques de fusion pour le montage et la chromie avancée
- Travail sur l'amélioration des masques, les sélections par plage de couleur

Les images

- Traitement complexe d'image, retouche couleur à l'aide de filtres dynamiques

Les calques

- Découverte des fonctions avancées des calques (effets) pour aller plus loin dans les photomontages

Le détourage

- Détourages à la plume à destination des mises en pages type catalogue, packaging,...

La couleur

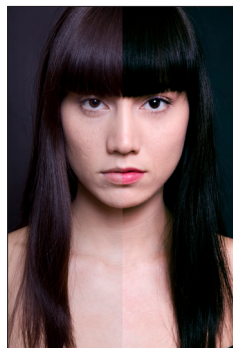
- La mise en couleur de dessins au trait, en niveau de gris pour du packaging, de l'édition, de la BD

Les modes couleurs

- Rappel des modes couleurs adaptés à l'impression, au web, sur cas concrets (création, épreuve)
- Approfondissement des notions sur les profils colorimétriques.

La résolution

- Rappel des résolutions adaptés à l'impression, au web, sur cas concrets (création, épreuve)
- Approfondissement des notions sur les profils colorimétriques.



Exemple de retouche cosmétique, chromie avec masque



Exemple de photomontage