

PAO & Multimédia

ILLUSTRATOR : DÉBUTANT NIV.1 DOCUMENTS SIMPLES

Concevoir et réaliser des images vectorielles, avec les fonctions de base.

3 j

21 h

1200€

nets de taxe
(pas de TVA)

+ 2 h

de suivi post
formation

Éligible
au
CPF

PUBLIC CONCERNÉ

Toute personne ayant en charge la mise en pages de documents simples ou courts, destinés à l'impression ou au numérique

PRÉ-REQUIS

Une connaissance de l'outil informatique est indispensable

MÉTHODES PÉDAGOGIQUES

Alternance de démonstrations et de mises en situation pratique
Support de cours fournis + tutoriels

MOYENS TECHNIQUES

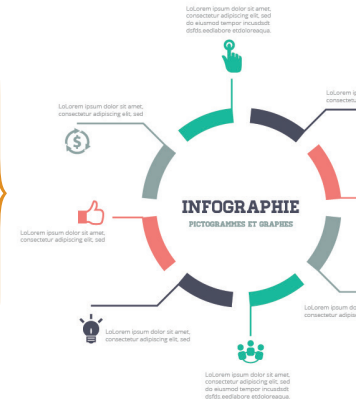
Formation assurée par des professionnels experts
Plateau technique adapté (MAC ou PC)

FAÏTES RECONNAÎTRE VOS ACQUIS AVEC LA CERTIFICATION TOSA :

- > mesure du score sur 1000
- > mention possible sur votre CV ou sur LinkedIn

OBJECTIFS

- Réalisation de dessins
- Reproduire des images vectorielles (logos, Pictos, plans...)
- Produire des documents simples (Roll'Up, flyer...)



PROGRAMME

DÉFINIR LE RÔLE ET LES PRINCIPES D'ILLUSTRATOR

- Décrire la chaîne graphique et identifier le rôle d'illustrator
- Définir la notion d'image vectorielle
- Connaître le vocabulaire de base : couleurs quadri / RVB / tons directs, objets, tracés, points d'ancrage, courbes de Bézier, calques

CRÉER LE DOCUMENT

- Se repérer dans l'interface : les menus, les outils, les palettes et les zooms
- Organiser et mémoriser son espace de travail
- Créer un plan de travail et définir ses dimensions
- Créer des calques
- Utiliser une image en pixels comme modèle

MAÎTRISER LE VECTORIEL

- Tracer des rectangles, rectangles arrondis, ellipses, polygones, étoiles
- Dessiner avec la Plume

MODIFIER, COMBINER ET TRANSFORMER LES OBJETS

- Sélectionner par les outils de sélection, la palette de calque ou le mode Isolation
- Déplacer, dupliquer, aligner et redimensionner les objets
- Modifier l'ordre de superposition des objets au sein d'un calque et la répartition des objets dans les calques
- Combiner des objets par les fonctions Pathfinder
- Utiliser les outils de transformation
- Créer un masque d'écrêtage

CRÉER ET APPLIQUER UN APLAT, UN DÉGRADÉ, UN MOTIF, UNE FORME

- Créer et appliquer une couleur globale ou une teinte de couleur globale sur le fond ou sur le contour d'un objet
- Paramétrer les options du contour d'un objet
- Créer, appliquer et transformer un motif de fond
- Créer, appliquer et paramétrer une forme de contour

GÉRER LE TEXTE

- Créer un texte libre, un texte curviligne, un texte captif
- Saisir, importer et corriger du texte
- Définir la typographie du texte
- Appliquer un dégradé, un motif ou une forme de contour à du texte
- Appliquer des effets de transparence à du texte

